

VÝZTUŽ - PŘÍČNÝ ŘEZ KŘÍDLEM
1:25

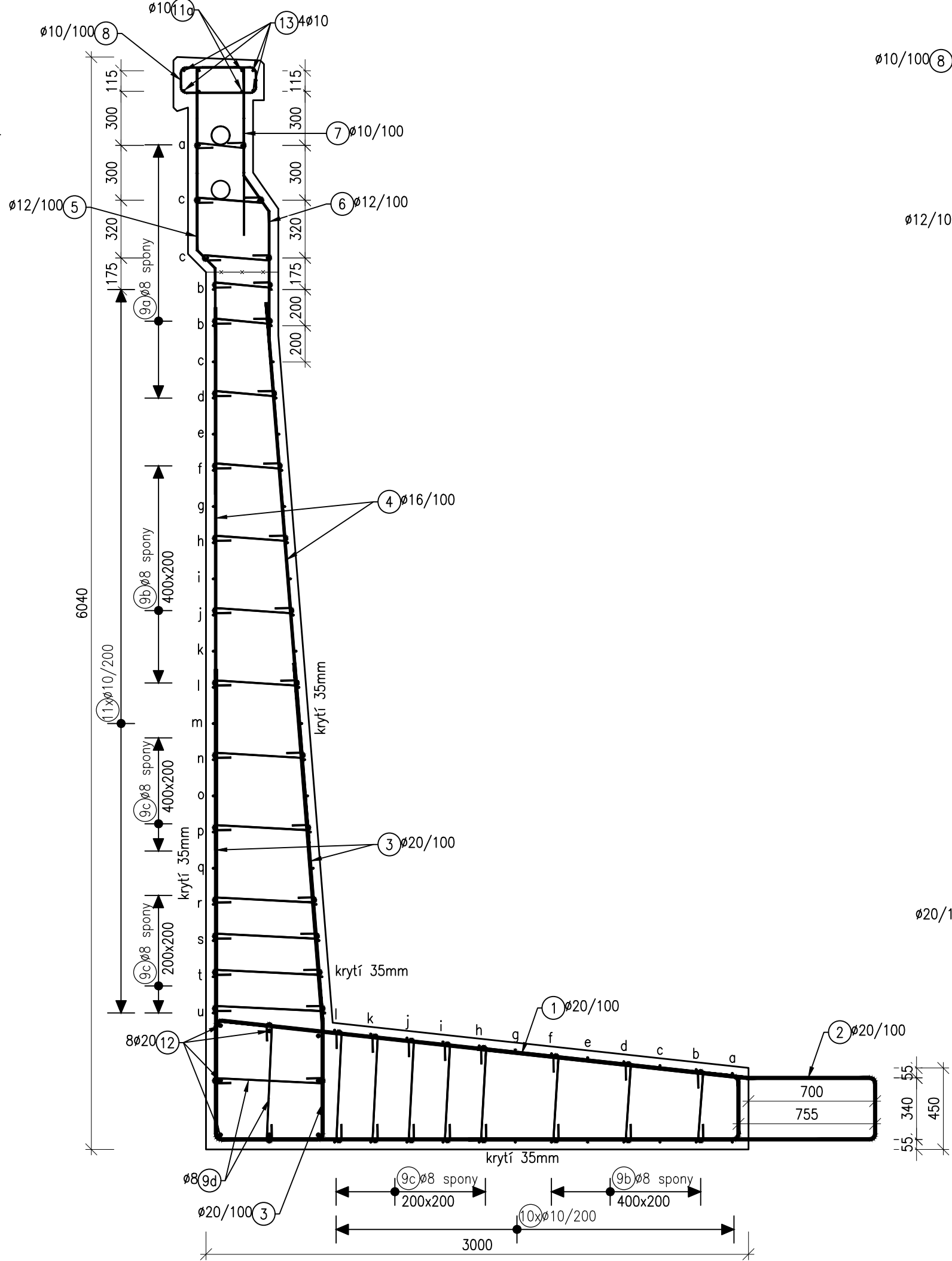
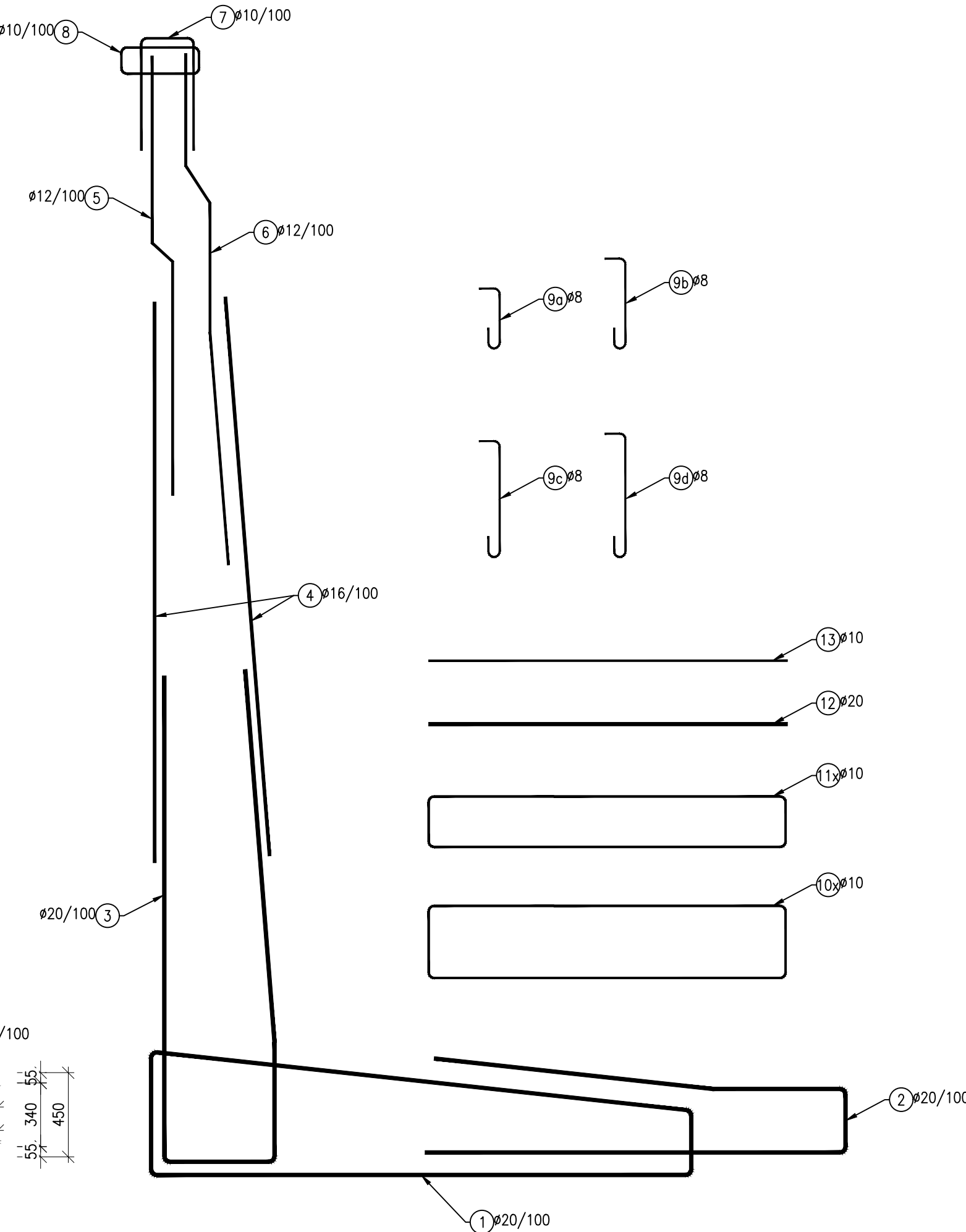
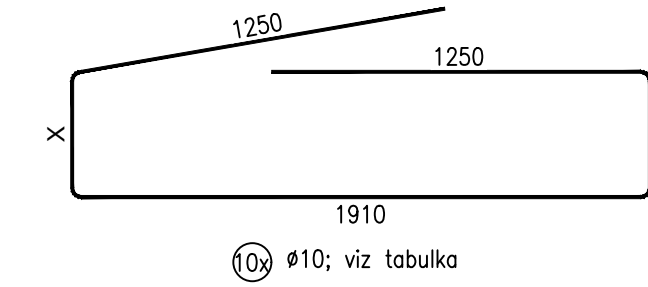
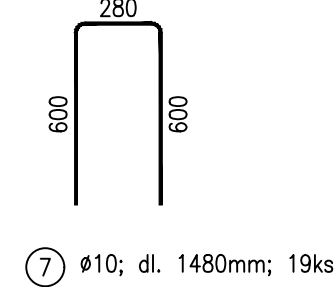
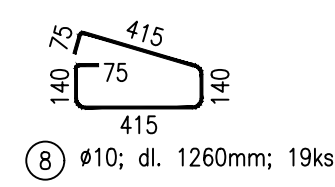
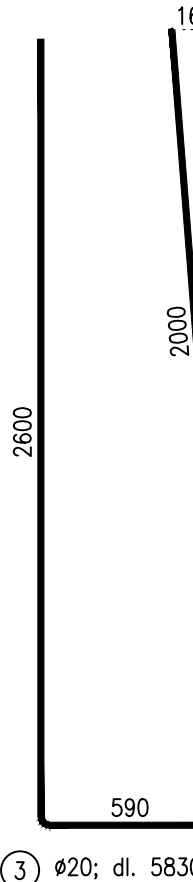
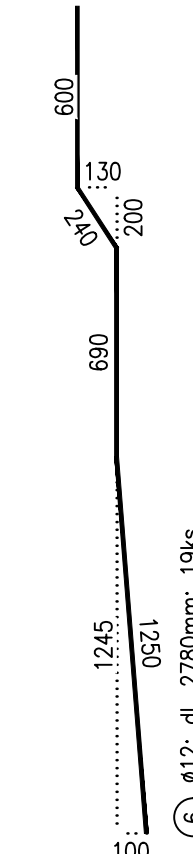
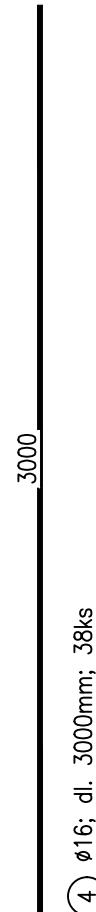
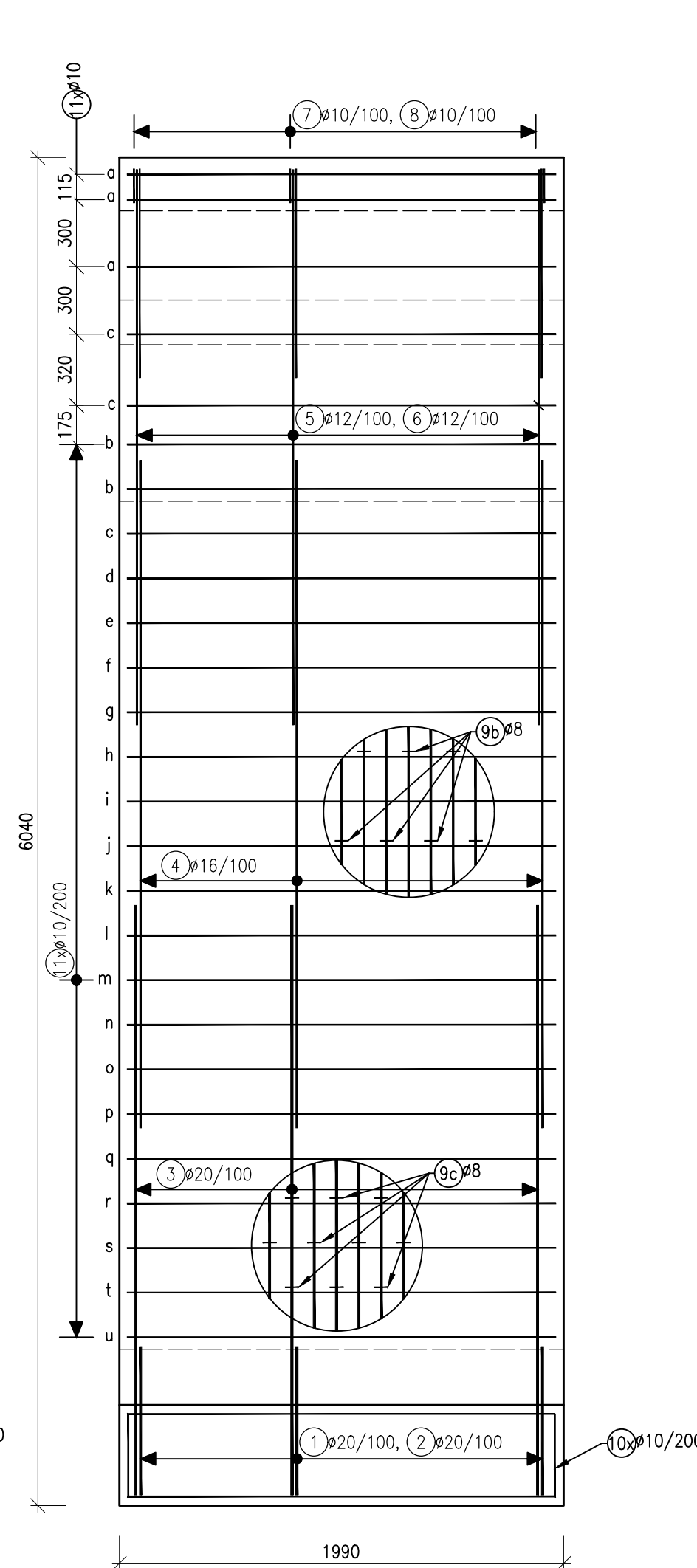


SCHÉMA VÝZTUŽE
1:25

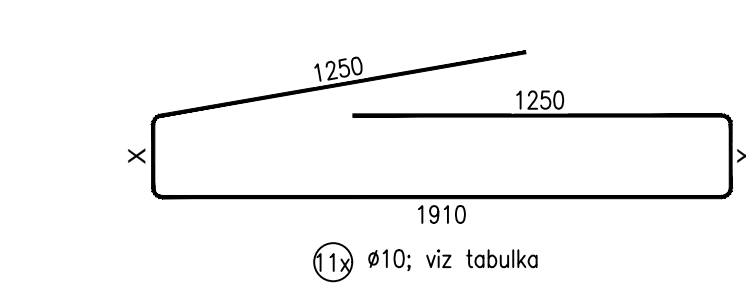
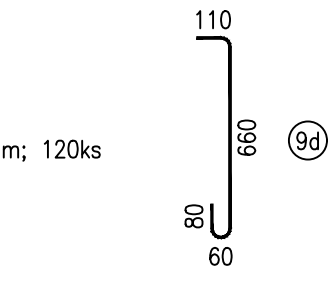
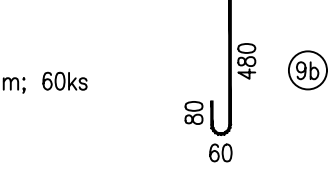
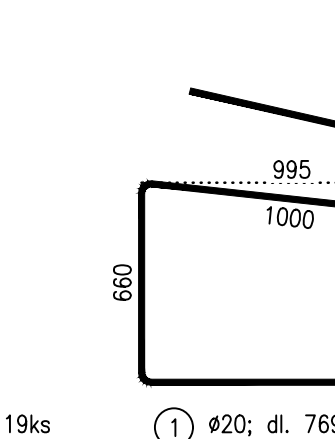


VÝZTUŽ - POHLED NA KŘÍDLO
1:25



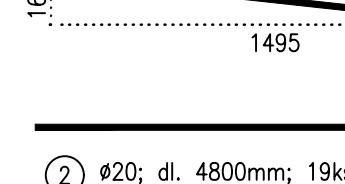
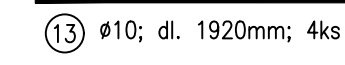
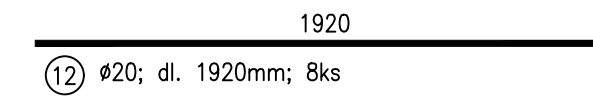
OZN.	ROZMĚR X [mm]	CELKOVÁ dl. [mm]	POČET ks
10a	380	5170	1
10b	400	5210	1
10c	420	5250	1
10d	445	5300	1
10e	465	5340	1
10f	490	5390	1
10g	510	5430	1
10h	530	5470	1
10i	555	5520	1
10j	575	5560	1
10k	595	5600	1
10l	620	5650	1

délka celkem 64890mm



OZN.	ROZMĚR X [mm]	CELKOVÁ dl. [mm]	POČET ks
11a	235	4880	3
11b	320	5050	2
11c	330	5070	3
11d	350	5110	1
11e	360	5130	1
11f	380	5170	1
11g	395	5200	1
11h	410	5230	1
11i	425	5260	1
11j	440	5290	1
11k	460	5330	1
11l	475	5360	1

délka celkem 136660mm



- POZNÁMKA:
- VEŠKERÉ ROZMĚRY, KTERÉ JSOU UVEDENY BUDOU UPŘESNĚNY VÝROBCEM PREFABRIKOVANÝCH DÍLCŮ A VÝROBNÍ DOKUMENTACE BUDE PŘEDLOŽENA ZÁSTUPCI INVESTORA NEBO TECHNICKÉMU DOZORU INVESTORA K ODSOUHLASENÍ
 - MOST MUSÍ BÝT SLOŽEN V PŘEFÉ A ZKONTROLOVÁN DOZOREM INVESTORA
 - VEŠKERÉ OSTRÉ HRANY BUDOU ZKOŠENY VLOŽENÍM LÍŠTY DO BEDNĚNÍ S PŘEPONOU DÉLKY 20mm, POKUD NEJÍ UVEDENO JINAK
 - DESTIČKA PRO MĚŘENÍ BLUDNÝCH PROUDŮ BUDE VODIVĚ PROPOJENA S VÝZTUŽÍ
 - V LEVÉ ŘÍMSE BUDOU DVĚ PLASTOVÉ CHRÁNIČKY DN100, KTERÉ BUDOU SLOUŽIT K VEDENÍ KABELÁŽE
 - V KŘÍDLE BUDOU PLASTOVÉ CHRÁNIČKY DN200, KTERÉ BUDOU SLOUŽIT K PROTAŽENÍ DRENÁŽE DN150 PRO ODVODNĚNÍ RUBU - VIZ VÝKRES TVARU
 - POČTY KUSŮ JEDNOTLIVÝCH VÝZTUŽÍ JSOU UVEDENY PRO JEDEN PŘEFA DÍLEK KŘÍDLA

BETON PREFEA:
BETON C50/60 - XC4, XF2-Cl 0.2 - Dmax 16mm - S4
BETON ČSN EN 206-A1 a ČSN P 73 2404
Max. průsak 20 mm podle ČSN EN 12 390-8
Modul pružnosti 37 GPa podle TP ČBS 05
Odbědnit při min. krychelné pevnosti 25 MPa
Kamenivo podle ČSN EN 12620 s dostatečnou mrazuvzdorností
Odbědnit při min. krychelné pevnosti 25 MPa
KRYTÍ VÝZTUŽE:
C_{min}=35mm; Δc=10mm

VÝZTUŽ:
B500B (ČSN EN 10027-1)



VÝKAZ VÝZTUŽE - křídla

Pol.č.	Profil [mm]	Délka [mm]	ks [-]	B500B				
				8	10	12	16	20
1	20	7690	19	-	-	-	-	146,11
2	20	4800	19	-	-	-	-	91,20
3	20	5830	19	-	-	-	-	110,77
4	16	3000	38	-	-	-	114,00	-
5	12	2400	19	-	-	45,60	-	-
6	12	2780	19	-	-	52,82	-	-
7	10	1480	19	-	28,12	-	-	-
8	10	1260	19	-	23,94	-	-	-
9a	8	570	60	34,20	-	-	-	-
9b	8	730	70	51,10	-	-	-	-
9c	8	870	120	104,40	-	-	-	-
9d	8	910	20	18,20	-	-	-	-
10x	10	64890	1	-	64,89	-	-	-
11x	10	136660	1	-	136,66	-	-	-
12	20	1920	8	-	-	-	-	15,36
13	10	1920	4	-	7,68	-	-	-
Počet prvků 8	Celková délka [m]			207,90	261,29	98,42	114,00	363,44
	Hmotnost 1bm [kg]			0,39	0,62	0,89	1,58	2,47
	Hmotnost [kg]			81,08	162,00	87,59	180,12	897,70
	Celková hmotnost [kg]			1408,49				
Hmotnost pro celkový počet prvků [kg]				11267,93				



SO 01-19-01 Železniční most v km 24,664

Veškerá práva vyhrazena. Tento výkres a detail je majetkem projektanta a nesmí být použit celý ani z části bez písemného souhlasu.

ZODP. PROJEKTANT Ing. Karel Pukl		VYPRACOVAL Ing. Jiří Bastl		 <div>GENERALNÍ PROJEKTANT DMC Havlíčkův Brod s.r.o. Průmyslová 941 580 01 Havlíčkův Brod</div>												
KONTROLOVAL Ing. Karel Pukl		HIP Ing. Pavel Bláha														
OBEC: Křenovice	KRAJ: Jihomoravský	PROJEKTANT ČÁSTI  SUDOP BRNO SUDOP BRNO, spol. s r.o. Kounicova 26 611 36 Brno														
INVESTOR: Správa železnic, státní organizace DLAŽDĚNÁ 1003/7, 110 00 PRAHA 1		 SPRÁVA ŽELEZNIC														
ZADAVATEL: Správa železnic, státní organizace STAVEBNÍ SPRÁVA VÝCHOV NERUDOVA 1, 772 58 OLDMOUC																
NÁZEV AKCE: Rekonstrukce traťové koleje Křenovice h.n. - Holubice v km 24,566 -25,161		<table><tr><td>DATUM</td><td>03/2020</td></tr><tr><td>STUPEŇ PD</td><td>DUR+DSP</td></tr><tr><td>Č. ZAKÁZKY</td><td>19011</td></tr><tr><td>MĚŘÍTKO</td><td>1:25</td></tr><tr><td>ČAST. DOKUM.</td><td>Č. VÝKRESU</td></tr><tr><td>E.1.4.1</td><td>2.7.8</td></tr></table>			DATUM	03/2020	STUPEŇ PD	DUR+DSP	Č. ZAKÁZKY	19011	MĚŘÍTKO	1:25	ČAST. DOKUM.	Č. VÝKRESU	E.1.4.1	2.7.8
DATUM	03/2020															
STUPEŇ PD	DUR+DSP															
Č. ZAKÁZKY	19011															
MĚŘÍTKO	1:25															
ČAST. DOKUM.	Č. VÝKRESU															
E.1.4.1	2.7.8															
Výkres výztuže ŽB prefabrikátů – křídla																